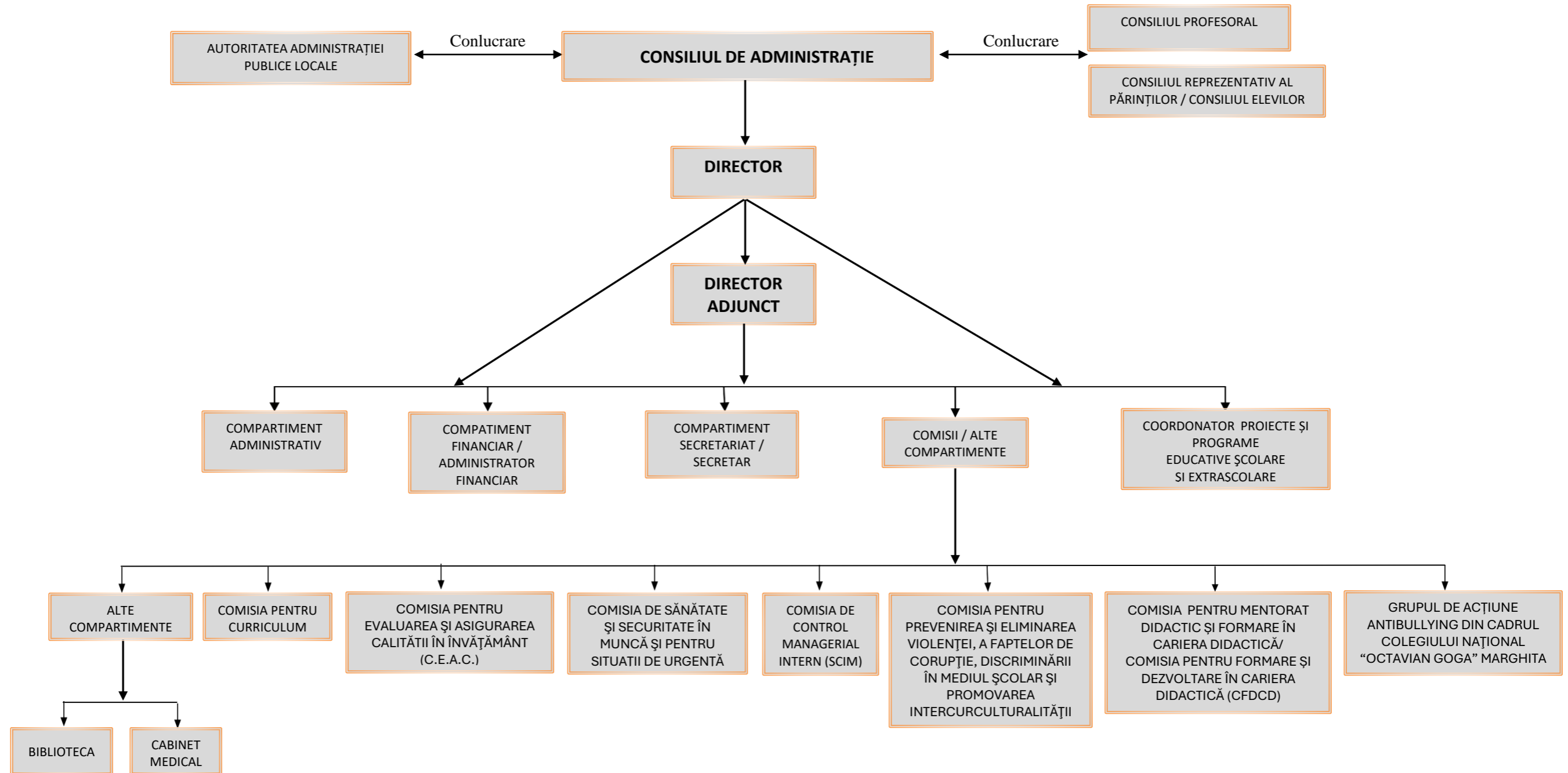


# ORGANIGRAMĂ



## Note

1. Comisiile cu caracter permanent se vor regăsi obligatoriu în organigramă.
2. Se personalizează în funcție de specificul unității (vezi și art. 42 din ROFUIP/2020).
3. Alte compartimente pot fi: bibliotecă / CDI, cabinet medical.
4. Coordonatorul pentru proiecte și programe educative școlare și extrașcolare se poate afla în subordinea directorului sau a directorului adjuncț.
5. Comisiile și alte compartimente se pot afla, după caz, în subordinea directorului sau a directorului adjuncț.